

Provincia Autonoma di Trento

Comun General de Fascia

COMUNE DI MOENA

P.E.M.

PATRIMONIO EDILIZIO MONTANO

PIANO PER LA CONSERVAZIONE E VALORIZZAZIONE  
DEL PATRIMONIO EDILIZIO MONTANO ESISTENTE

P.R.G. - VARIANTE 2012

OTTOBRE 2012

APRILE 2014

# MANUALE TIPOLOGICO



- 1°adozione: delibera C.C.	n.25/4	dd. 29.06.2009
	n.48/8	dd. 28.12.2009
- 2°adozione: delibera C.C.	n.04/1	dd. 08.02.2013
- 3°adozione: delibera C.C.	n.17/3	dd. 05.06.2014
- Approvazione: delibera G.P.	n.____	dd. ____
- Pubblicazione sul B.U.R	n.____	dd. ____

studio tecnico CARLO GANDINI architetto

L'articolo 3 delle NTA del piano per la conservazione e valorizzazione del patrimonio edilizio montano individua le tipologie esistenti nel territorio comunale come di seguito elencate:

- a) edificio rustico
- b) tabià – fienile
- c) baita
- d) malga
- e) rifugio
- f) riparo montano temporaneo
- g) edificio accessorio alla malga
- h) stalla
- i) legnaia - deposito - wc
- j) rudere - sedime

Seguono descrizione, documentazione fotografica e schemi grafici relativi alle varie tipologie.

### **Descrizione**

Presenta generalmente pianta quadrata o rettangolare, prevalentemente a due o tre piani.

La copertura è normalmente a due falde con manto in scandole e in alcuni casi in lamiera o tegole.

Sono presenti forature quali porte, portoni e finestre.

Le strutture di questi edifici sono prevalentemente in muratura in pietra, in alcuni casi intonacate.

Sono frequenti i rivestimenti con tavole di legno.

Talvolta presentano un basamento in pietra a secco.

Inoltre sono presenti, in alcuni casi, elementi architettonici quali balconi, scale esterne, terrazze e comignoli tali da ricondurre la funzione d'uso dell'edificio a residenziale non permanente.

Alcuni di questi edifici rustici sono già utilizzati come rifugio.

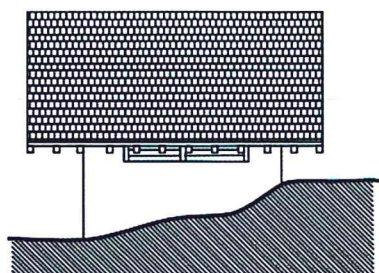


## Documentazione fotografica

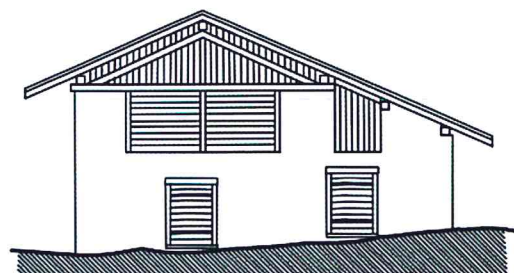




## Schemi tipologici



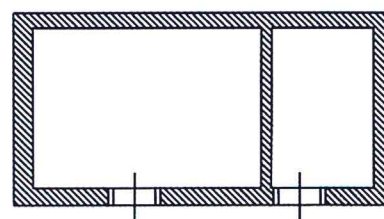
PROSPETTO LATERALE



PROSPETTO A VALLE



PROSPETTO A MONTE



PIANTA

## **Descrizione**

Presenta generalmente pianta rettangolare per lo più di medie dimensioni, spesso a due piani e a volte con un piano seminterrato.

L'accesso al piano terra, destinato a stalla, è posizionato al centro della facciata a valle; mentre l'accesso al piano primo, destinato a fienile, è posto al centro della facciata a monte.

Il solaio è in legno composti da orditura principale e secondaria in tronchi e tavolato ligneo.

Sono presenti fori ulteriori oltre a quello di accesso.

Le strutture di questi edifici sono prevalentemente in pietra e malta di calce per i piani seminterrati e terra, e in legno, tavolato o blockbau per la parte superiore.

La muratura in pietrame, a volte, è prolungata sino alla quota di imposta del tetto.

Il tamponamento presente in facciata è in legno ed costituito da tavole in legno disposte verticalmente o orizzontalmente. La presenza del tamponamento solitamente segna lo stacco tra stalla e fienile.

La copertura è costituita da struttura portante in legno, normalmente a due falde, con manto in scandole e in alcuni casi in tegole o lamiera fissata al tavolato ligneo.

Porte e finestre sono in legno, così come montanti e architravi, mentre davanzale e soglia possono essere in legno o pietra.

Eventuali scale esterne e ballatoi sono estranei alla tradizione locale. Originariamente il tabià - fienile era destinato, a piano terra, al riparo delle persone e degli animali, al piano superiore, al deposito del fieno.

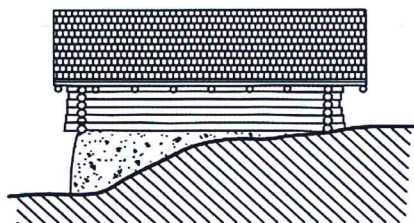


## Documentazione fotografica

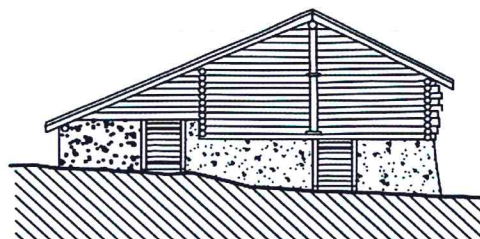




## Schemi tipologici



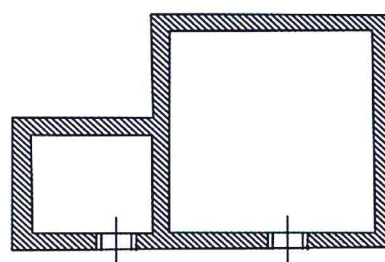
PROSPETTO LATERALE



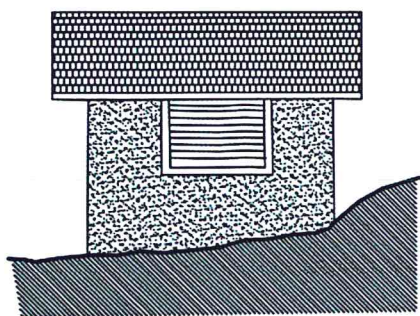
PROSPETTO A VALLE



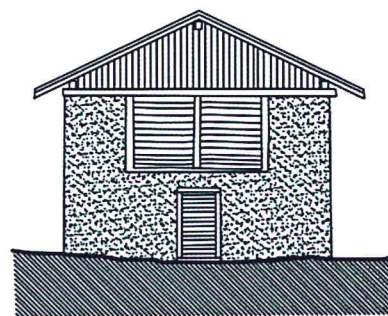
PROSPETTO A MONTE



PIANTA



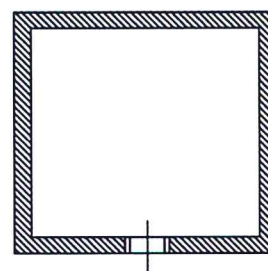
PROSPETTO LATERALE



PROSPETTO A VALLE



PROSPETTO A MONTE



PIANTA

## **Descrizione**

Presenta generalmente pianta quadrata o rettangolare per lo più di modeste dimensioni, prevalentemente ad un solo piano o con un piano parzialmente interrato.

La copertura è costituita da struttura portante in legno, normalmente a due falde, con manto in scandole e in alcuni casi in tegole o lamiera fissata al tavolato ligneo.

Solo occasionalmente sono presenti fori ulteriori oltre a quello di accesso, comunque di modeste dimensioni.

Le strutture di questi edifici sono prevalentemente in legno, tavolato o blockbau, talvolta presentano un basamento in pietra a secco per evitare il contatto diretto con il terreno e favorire il deflusso delle acque.

Eventuali scale esterne e ballatoi sono estranei alla tradizione locale.

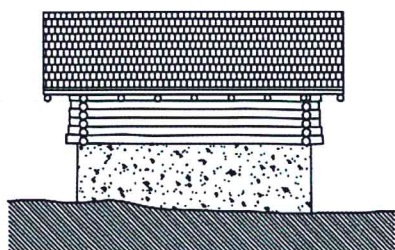
Originariamente la baita era destinata a deposito del fieno e al ricovero occasionale delle persone dalle intemperie.



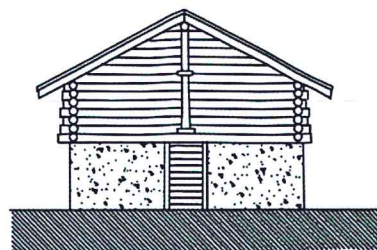
## Documentazione fotografica



## Schemi tipologici



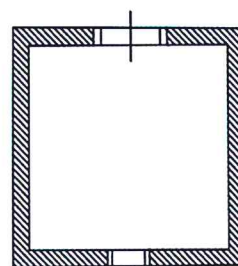
PROSPETTO LATERALE



PROSPETTO A VALLE



PROSPETTO A MONTE



PIANTA



## **Descrizione**

E' caratterizzata da un insieme di più edifici destinati al ricovero degli animali (stalla), alla lavorazione dei prodotti (casara) e all'alloggio del conduttore.

La malga rilevata, "Malga Pozza" unico esemplare, è di proprietà della Magnifica Comunità di Fiemme e già riutilizzata ad esercizio pubblico (bar/ristorante) ed appartamento del gestore.

Generalmente le malghe erano localizzate ai bordi di ampie radure destinate a pascolo e quindi prive di vegetazione, ad una quota posta fra i 1500 e i 1600 e in qualche caso anche a quote superiori e posizionate lungo la linea di massima pendenza. La muratura in elevazione è realizzata con pietre locali mentre il legante è in malta di calce e a volte intonacata.

I solai sono realizzati in tronchi di legno e così pure la struttura portante della copertura.

Il manto, originariamente in scandole, ora si presenta in lamiera, poggiato su un tavolato ligneo, particolare è la pendenza delle falde del tetto, molto spiovente.

Porte, finestre e ante ad oscurio sono in legno, davanzali e architravi invece sono in pietra e/o in malta di calce.

Sono evidenti elementi quali abbaini, finestre in falda, comignoli, "bussole d'ingresso", estranei alla tradizione locale e non originali, necessari all'adattamento dell'edificio alle nuove funzioni.



## Documentazione fotografica



## **RIFUGIO**

### **Descrizione**

Edificio rustico, prevalentemente in muratura, che nel corso degli anni è stato riadattato a struttura ricettiva-rifugio.

### **Descrizione**

Manufatto di limitate dimensioni, con copertura a due falde e manto in lamiera o in tavole di legno. La struttura è interamente in legno blockbau oppure in pietrame a secco sino all'imposta del tetto e timpano in assito.

E' utilizzato esclusivamente come ricovero temporaneo per gli escursionisti.



## Documentazione fotografica



### **Descrizione**

Manufatto ubicato in prossimità di stalla e fienile (malga).

La struttura è completamente in legno e copertura a due falde, in assito.

La destinazione del manufatto è funzionale all'attività della malga (deposito e lavorazione prodotti).

Un esempio lo si trova nelle immediate vicinanze di Malga Pozza.

## Documentazione fotografica





### **Descrizione**

E' generalmente un edificio singolo con pianta rettangolare di forma allungata, con struttura in pietra locale non intonacata, in parte in tavolato ligneo ed organizzato su un unico piano fuori terra, a diretto contatto con il terreno.

Presenta fori di dimensioni limitate, strettamente necessari per l'areazione dei locali di ricovero del bestiame e per l'ingresso generalmente da uno dei prospetti laterali minori.

La struttura del tetto è in legno spesso a vista e con manto di copertura in scandole e/o lamiera poggiato su tavolato ligneo sottostante.

Porte e piccole finestre sono in legno, con davanzali e architravi in pietra e/o in malta di calce.

## Documentazione fotografica



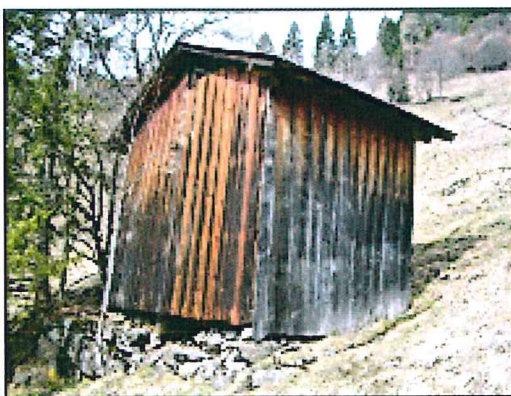
## **LEGNAIA - DEPOSITO - WC**

### **Descrizione**

Presentano dimensioni ridotte, principalmente hanno struttura in legno ad un unico piano.



## Documentazione fotografica

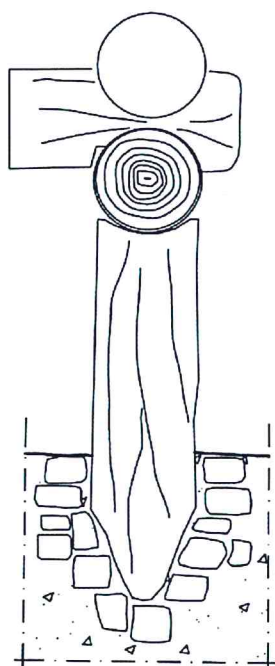




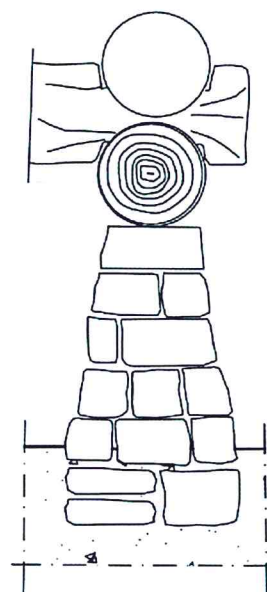
## Documentazione fotografica



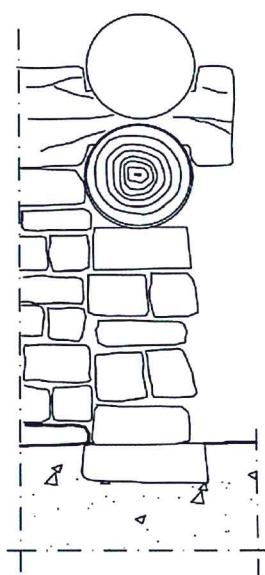
**ATTACCO A TERRA**



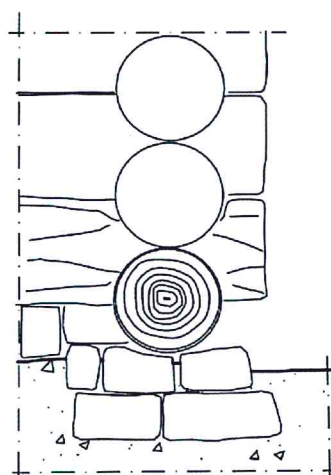
**RITTO IN LEGNO**



**PILASTRO**



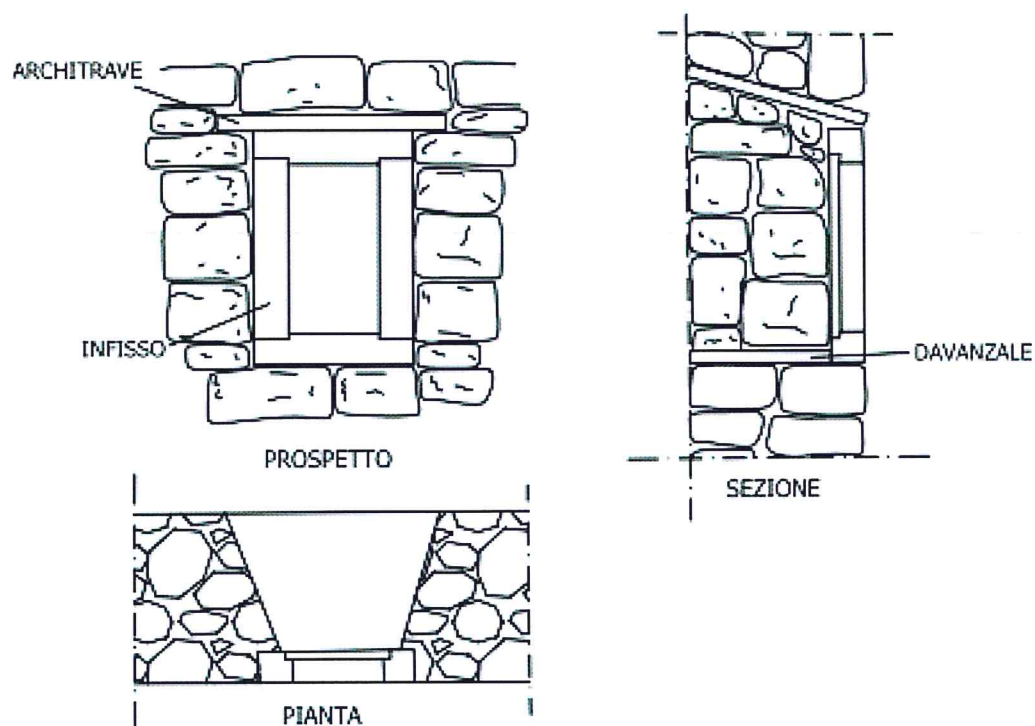
**ANGOLARE**



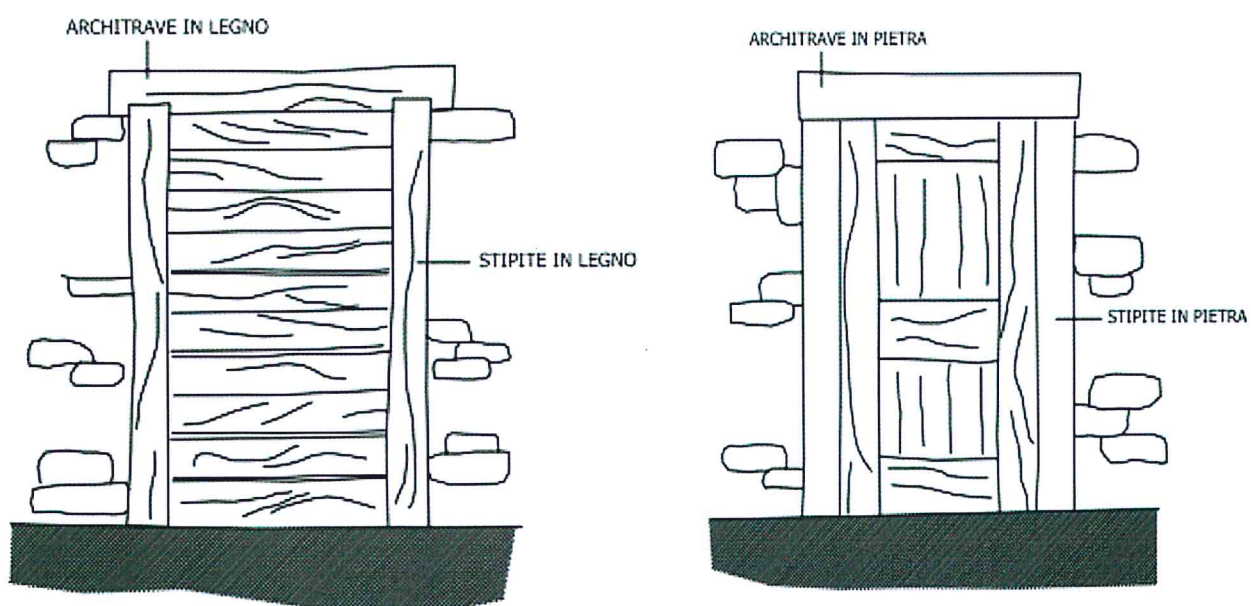
**APPOGGIO D'ANGOLO**



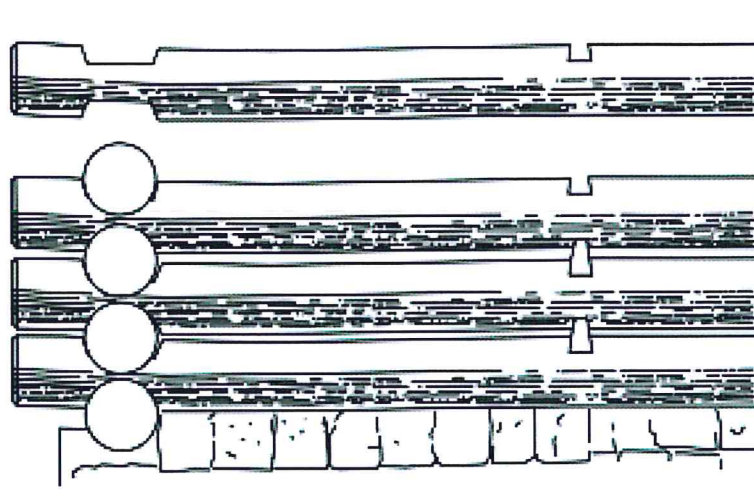
## FORO FINESTRA



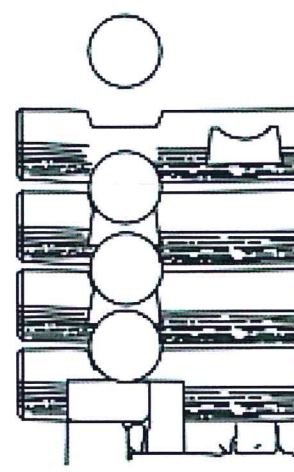
## PORTE



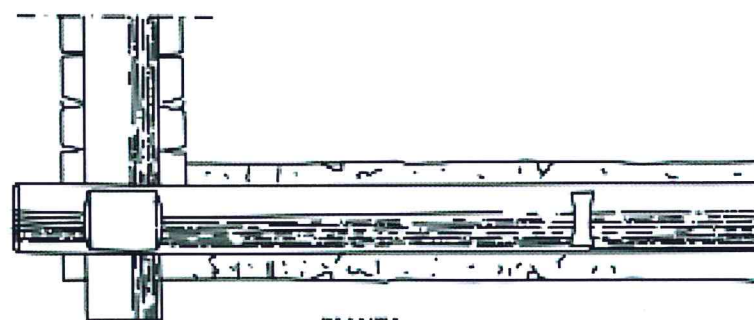
## ELEVAZIONI



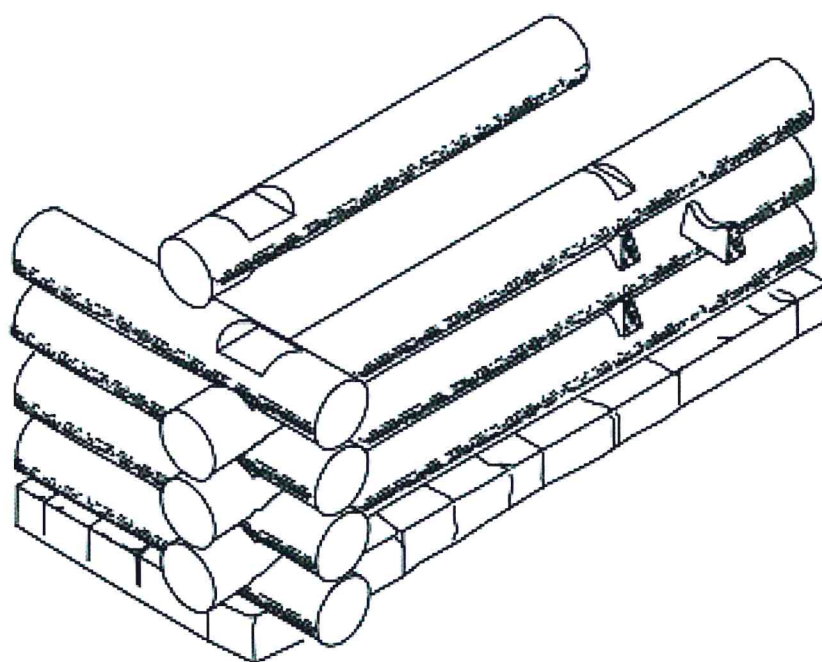
PROSPETTO



SEZIONE A-A



PIANTA



## COPERTURA IN SCANDOLE

