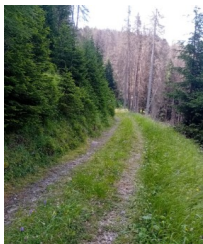


Prova 1:



Il candidato osservi attentamente la foto e risponda alle seguenti domande

- Qual è il problema principale che si riscontra nella fotografia e a cosa può essere dovuto?
 - Quali sono le misure e gli interventi da attuare per risolvere il problema?
 - Come deve essere organizzata una squadra tipo necessaria per affrontare questo tipo di intervento e quali sono le principali misure di sicurezza da tenere in considerazione?
 - Quali sono le procedure da effettuare per svolgere il lavoro assegnato?
 - Quali DPI devono essere utilizzati nelle fasi di lavorazione?
 - Qual è la dotazione minima di sicurezza da prevedere per i mezzi di servizio?
-
- Chi sceglie il sindaco? Quali competenze ha?
 - Comportamento del lavoratore di fronte a ordine palesemente illegittimo.
 - Come operaio avente responsabilità di coordinamento di un gruppo di operai le viene presentato un nuovo addetto, come si comporta?
-
- Un lavoratore ti segnala di aver avvertito un malore durante un'operazione di sollevamento di un carico. Quali sono le tue azioni?

Prova 2:



Il candidato osservi attentamente la foto e risponda alle seguenti domande

- Qual è il problema principale che si riscontra nella fotografia e a cosa può essere dovuto?
 - Quali sono le misure e gli interventi da attuare per risolvere il problema?
 - Come deve essere organizzata una squadra tipo necessaria per affrontare questo tipo di intervento e quali sono le principali misure di sicurezza da tenere in considerazione?
 - Quali sono le procedure da effettuare per svolgere il lavoro assegnato?
 - Quali DPI devono essere utilizzati nelle fasi di lavorazione?
 - Qual è la dotazione minima di sicurezza da prevedere per i mezzi di servizio?
-
- Il consiglio comunale. Quali competenze ha?
 - I doveri del dipendente comunale
 - Intervento di potatura di rami di alberi di proprietà privati aggettanti su pubblica via. Come organizzerebbe l'intervento?
-
- Gestione di un'emergenza sanitaria (es. malore di un lavoratore). Un operaio si sente male durante lo svolgimento dei lavori. Quali sono le tue prime azioni?

Prova 3:



- **Il candidato osservi attentamente la foto e risponda alle seguenti domande**
- Qual è il problema principale che si riscontra nella fotografia e a cosa può essere dovuto?
- Quali sono le misure e gli interventi da attuare per risolvere il problema?
- Come deve essere organizzata una squadra tipo necessaria per affrontare questo tipo di intervento e quali sono le principali misure di sicurezza da tenere in considerazione?
- Quali sono le procedure da effettuare per svolgere il lavoro assegnato?
- Quali DPI devono essere utilizzati nelle fasi di lavorazione?
- Qual è la dotazione minima di sicurezza da prevedere per i mezzi di servizio?

- La giunta comunale. Quali competenze ha?
- I diritti del dipendente comunale
- Durante una intervista del Rspp dell'azienda lei si rende conto che lo stesso non è al corrente che il comune ha da poco avviato anche un'attività di PIANTUMAZIONE. Concluso il colloquio con il RSPP, cosa vorrebbe verificare e perché?

- Durante un'operazione di abbattimento di un albero, un ramo cade inaspettatamente su un lavoratore ferendolo leggermente. Quali sono le tue prime azioni?

Risulta estratta la traccia contraddistinta dal **numero 1**.